

## ZAC BELCIER - AMEED ST GERMAIN



FICHE TECHNIQUE

N°2014

ind A

Prix:4.1.7

Bouygues Energie et Services

305 Rue Gay Lussac

33127 SAINT JEAN D'ILLAC

**Localisation :** ZAC BELCIER - AMEED ST GERMAIN

ASG\_ENS\_BES\_DAF\_ECP\_EXE\_2014

**Description synthétique du produit :** Mât  
Catenaire+Câble Inox MS.01 5M

RAL 5004

**Marque :**TMC

**Avis technique :**

**Classement :**

**Conforme au CCTP :**

OUI

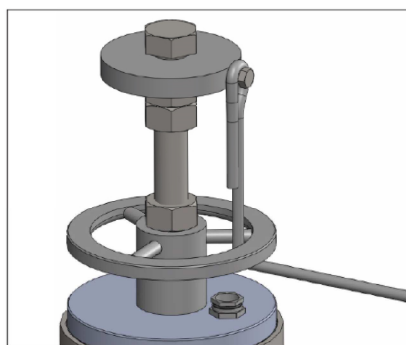
NON

**Liste des documents annexes :**FICHE TECHNIQUE

**VISA:**

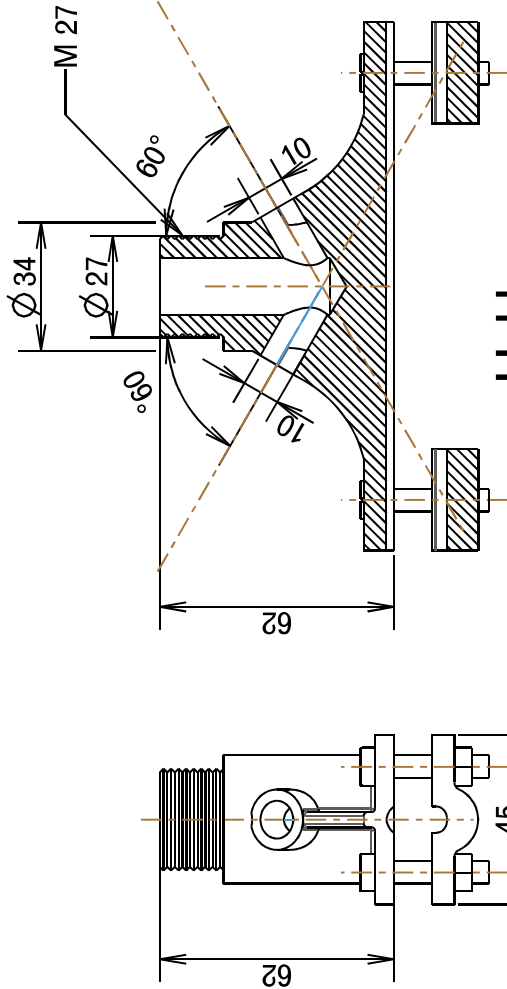
Date de presentation:

*Maître d'œuvre:*

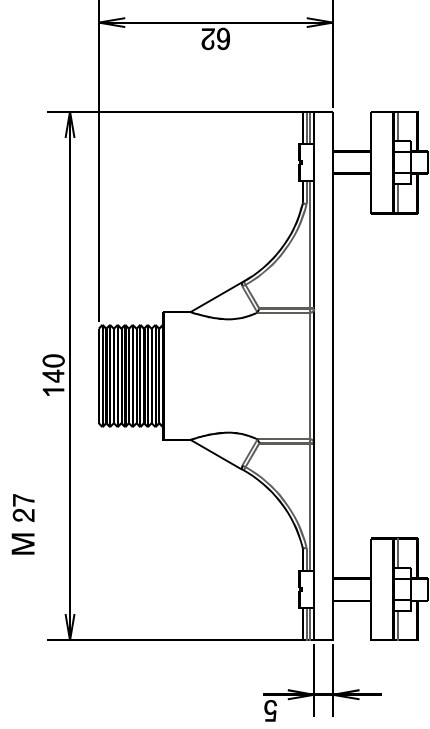


Hauteur	Ø embase	Ht bas de porte	Dimensions porte	Entraxe	Carré inscrit	Dimensions plot	Ø tiges	Poids mât
m	Ø	mm	mm	mm	m	m	Ø	kg
4.7	159	600	500x100	200	94x94	0.5x0.5	M18	40

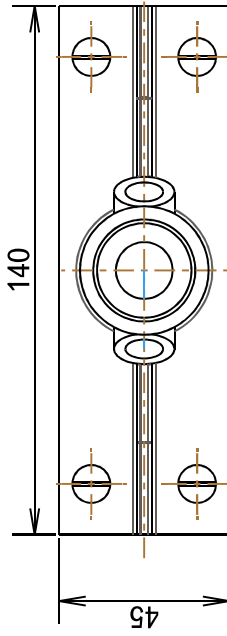
Tiges de scellement non fournies - Embout adapté en fonction de la lanterne  
 \*A titre indicatif pour un massif béton non ferrailé. - Calcul pour une pression de fond de fouille de 2 bars sans présumer d'une étude de sol



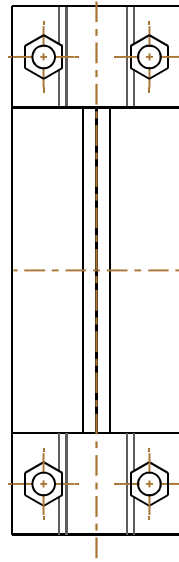
COUPE H-H



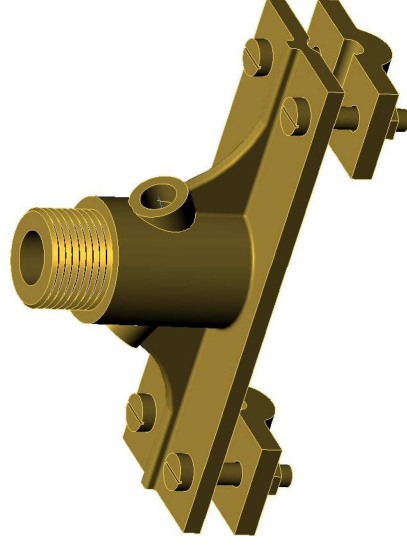
VUE DE FACE

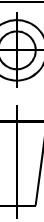


VUE DE DESSUS



VUE DE DESSOUS



DESSINE PAR:SP	VERIFIE PAR:SP	DATE:22-Sep-09	MODELE:ASM0001
FONTE DE PARIS	ECHELLE:0.500		PIECE_LAITON
	FORMAT:A4	FEUILLE(S):1 / 1	